



# Ederlog : le transport multimodal par le Groupe Mendy !

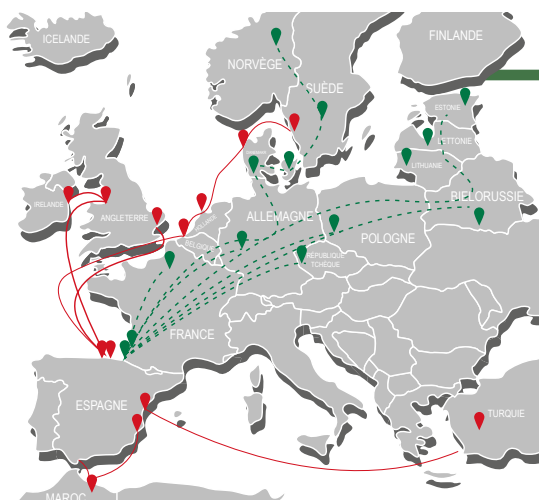
Depuis 3 générations, notre engagement dans le secteur du transport et de la logistique est indissociable du respect pour notre **environnement**.

Aujourd'hui, nous entamons une nouvelle étape dans le **développement du transport durable** avec une **offre multimodale** à l'échelle internationale.

Ederlog organise et facilite le **transport combiné** de vos marchandises par **camion, train ou bateau**. Avec l'appui des trois sociétés intégrées du Groupe Mendy et nos moyens propres, nous livrons tous **types de marchandises en lots complets ou partiels** dans **toute la France et à l'international**. Le transport multimodal est un moyen **sûr, économique, rapide** qui **limite les émissions de gaz polluants**.

Confiez-nous votre fret **longue distance**, nous vous proposerons une combinaison optimisée de transports connectés avec les grands hubs logistiques européens !

## Nos lignes régulières sécurisées



### Ederlog Ferroviaire

D'Hendaye et Bayonne, à destination de :

- Allemagne
- Pologne
- République tchèque
- Biélorussie
- Pays Baltes
- Scandinavie (via Manheim)
- Nord-est de la France



### Ederlog Maritime

De Bilbao et Santander, à destination de :

- Angleterre
- Irlande (via Liverpool, Londres et Dublin)
- Scandinavie (via Göteborg et Esbjerg)
- Belgique (via Zeebrugge)
- Hollande (via Rotterdam)

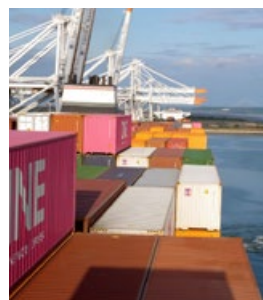
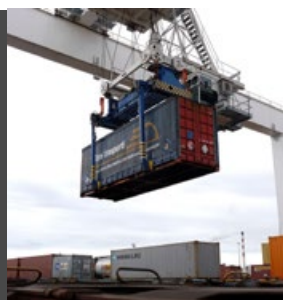
De Valence à destination de la Turquie

D'Alicante et Algésiras à destination du Maroc

**De grandes entreprises dans le secteur de la distribution, de l'industrie, de la sidérurgie et du bâtiment nous font déjà confiance.**

## TRANSPORT COMBINÉ

une alternative efficace au tout routier pour gagner du temps, réduire ses coûts de transport et se concentrer sur son cœur de métier !



## FERROVIAIRE



Sur des axes prédéfinis et organisés en tapis roulants industriels, Ederlog loue des trains pour embarquer les **wagons et caisses mobiles vides ou chargés** de tous types de marchandises. Nos équipes s'adaptent aux variations de commandes et aux possibles aléas.

## MARITIME



Nous organisons le transport du fret par voie maritime **entre l'Espagne et les grands ports européens, la Grande Bretagne, la Turquie et le Maghreb**. Vos marchandises sont expédiées dans le monde entier à **partir de Bilbao / Santander, Valence et Alicante /Algésiras**

## ROUTIER

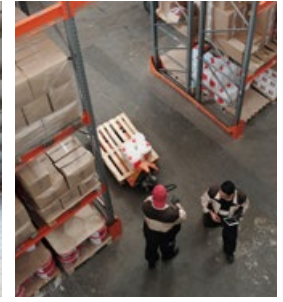


Ederlog et le Groupe Mendy disposent de **220 cartes grises**. Grâce à nos **moyens matériels propres** (tautliners, plateaux), nous simplifions la jonction entre les différentes offres multimodales ou expédions directement vos marchandises.

## SOLUTIONS LOGISTIQUES INTÉGRÉES

Ederlog, c'est aussi cinq plateformes logistiques couvertes de cross-docking et de groupage pour vos marchandises à Bayonne (64), Lyon (69), Mâcon (71), Blainville-sur-l'Eau (54) et Nancy (54). Équipées de :

- Chariots élévateurs (de 2,5 à 16 tonnes)
- Embranchements Fer : train entier ou MLMC (Multi-Lots Multi-Clients)
- Logiciel de gestion de stocks
- Ponts roulants



## RSE & PROACTIVITÉ SOCIALE : NOS ENGAGEMENTS

Engagés au quotidien sur la démarche RSE, le Groupe Mendy et Ederlog mènent une organisation juste et durable. À toutes les étapes de nos activités, nous intégrons chacun de nos collaborateurs, fournisseurs et clients.

- ➔ Afin d'améliorer les conditions de travail et réduire les risques liés à notre métier, notre formateur interne a mis en place un plan de prévention et de sensibilisation pour une conduite plus responsable.
- ➔ Mobilisés sur des valeurs humaines et environnementales, nous veillons au respect de la réglementation et du code du travail, en accord avec les conventions internationales.
- ➔ Nos équipes mettent tout en œuvre pour bâtir une relation de confiance solide et pérenne avec nos clients.



Éthique



Transparence



Adaptabilité



Réactivité



Durabilité

## LA MULTIMODALITÉ, LEVIER DU TRANSPORT DURABLE

Notre savoir-faire et notre expertise reposent sur une expérience de longue date. Conscients de l'impact néfaste qu'entraînent nos activités sur l'environnement et portés par une démarche de progrès et d'exemplarité, nous orientons notre politique vers un transport plus respectueux de l'environnement, en toute sécurité.

- Optimisation des combinaisons multimodales : camion, train et bateau
- Réduction des émissions de CO2 et des temps d'attente
- Renouvellement de notre flotte avec des véhicules propres roulant au gaz naturel
- Formation de nos conducteurs(trices) salarié(e)s à l'éco-conduite
- Gestion et tri sélectif des déchets sur site



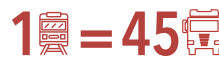
dans le Pays basque



plateformes logistiques



desservis par le multimodal



3 tonnes de CO2      44 tonnes de CO2



36 tonnes de CO2      123 tonnes de CO2



### GROUPEMENT FLO

Association créée en 1993, le **GroupeMENT FLO** est l'un des tous premiers acteurs français qui mutualise le savoir-faire des professionnels du transport et de la logistique autour de dix métiers pour miser sur l'innovation et le progrès. Notre engagement pour les responsabilités sociales, sociétales et environnementales, se manifeste également par notre adhésion au groupement.

## CONTACT

**Ederlog**  
David Navarro - Directeur Général  
Rue de l'Industrie Z.I. des Joncaux 64700 HENDAYE  
Téléphone : +33 (0)5 59 52 71 00  
[www.ederlog.fr](http://www.ederlog.fr)

